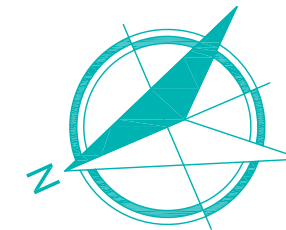
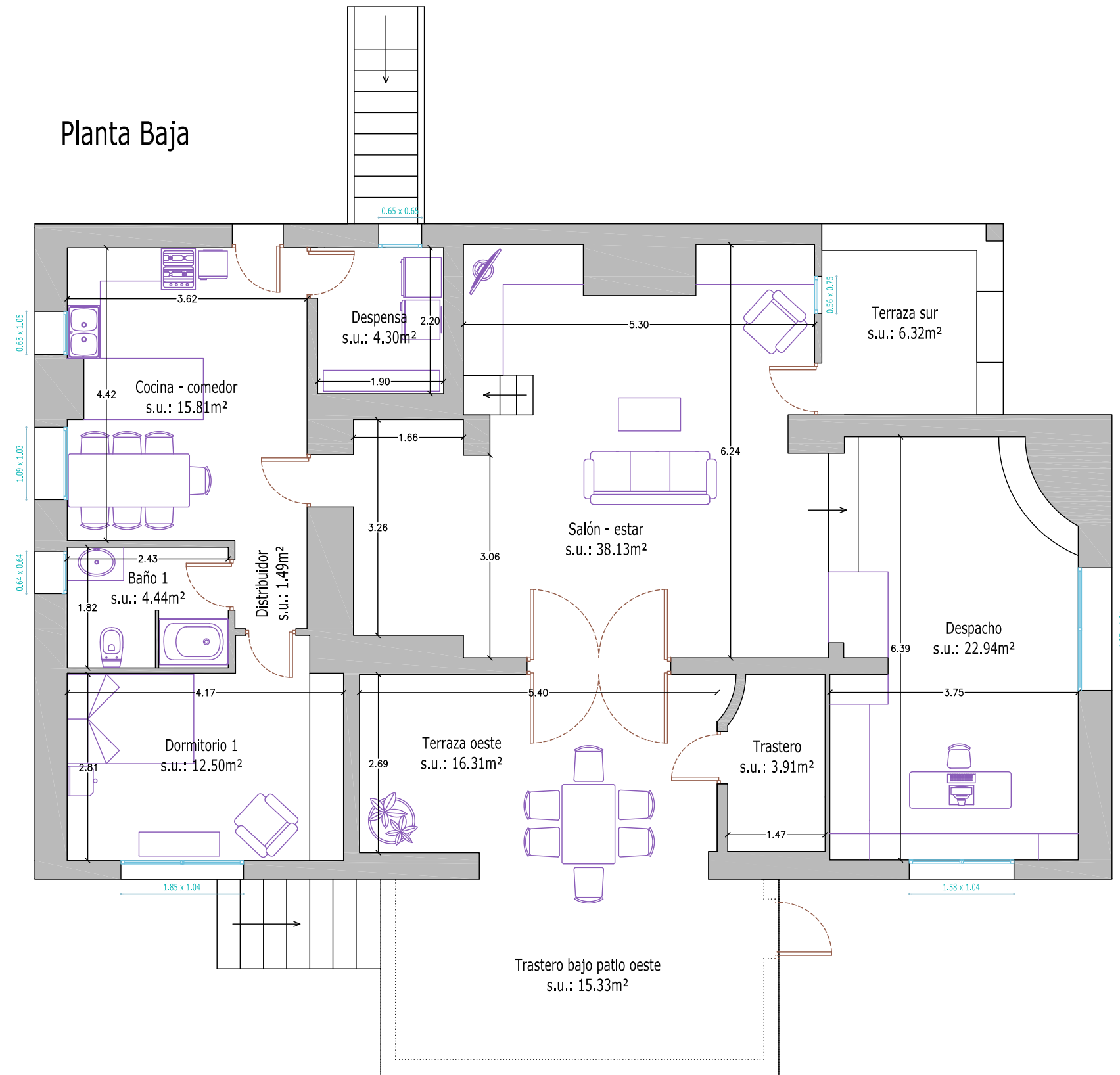


Planta Baja



"Casa Happy Days" Venta de "es Monestir" N° 4657

Sup. Total construida en PB:	170.07m ²
.-Sup. Vivienda en PB:	131.40m ²
.-Sup. Terraza O en PB:	16.82m ² (comp. 100%)
.-Sup. Terraza S en PB:	3.94m ² (50% de 7.89m ²)
.-Sup. Trastero Patio O en PB:	17.91m ²

Sup. Total ocupada: 181.15m²

En PB consta de: salón - estar, despacho, trastero, terraza sur, cocina - comedor, despensa, distribuidor, dormitorio doble, un baño, terraza y patio orientados al oeste.