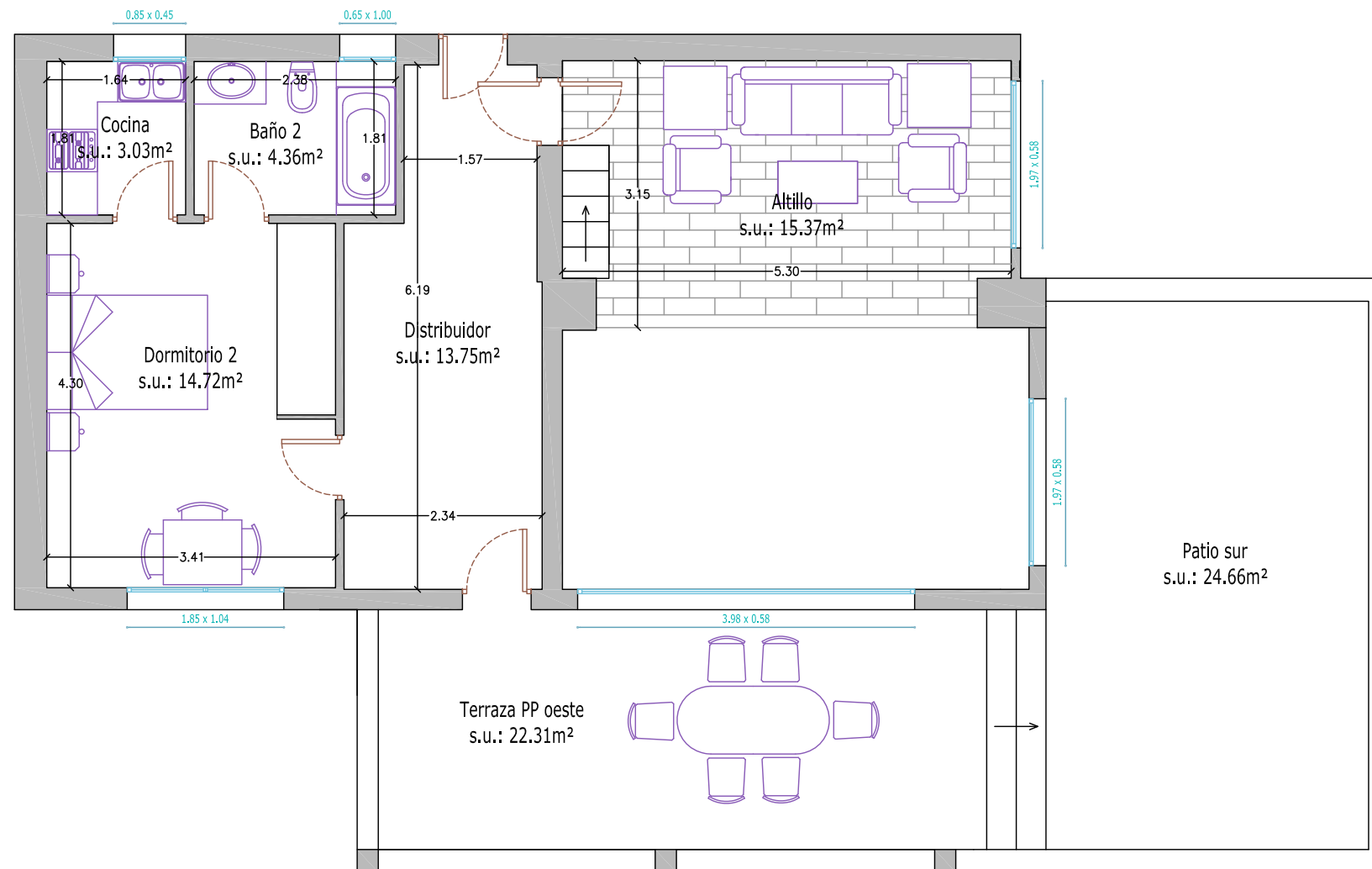
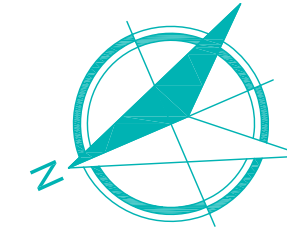


# Planta Piso



**"Casa Happy Days"**  
**Venda de "es Monestir" N° 4657**

|                              |   |
|------------------------------|---|
| Sup. Total construida en PP: | 75.51m <sup>2</sup>                               |
| .-Sup. Vivienda en PP:       | 62.90m <sup>2</sup>                               |
| .-Sup. Terraza O en PP:      | 12.61m <sup>2</sup> (50% de 25.22m <sup>2</sup> ) |

---

En PP consta de: altillo, distribuidor, dormitorio doble, cocina, un baño, patio sur y terraza orientada al oeste.