

"Casa Happy Days"

Venda de "es Monestir" Nº 4657

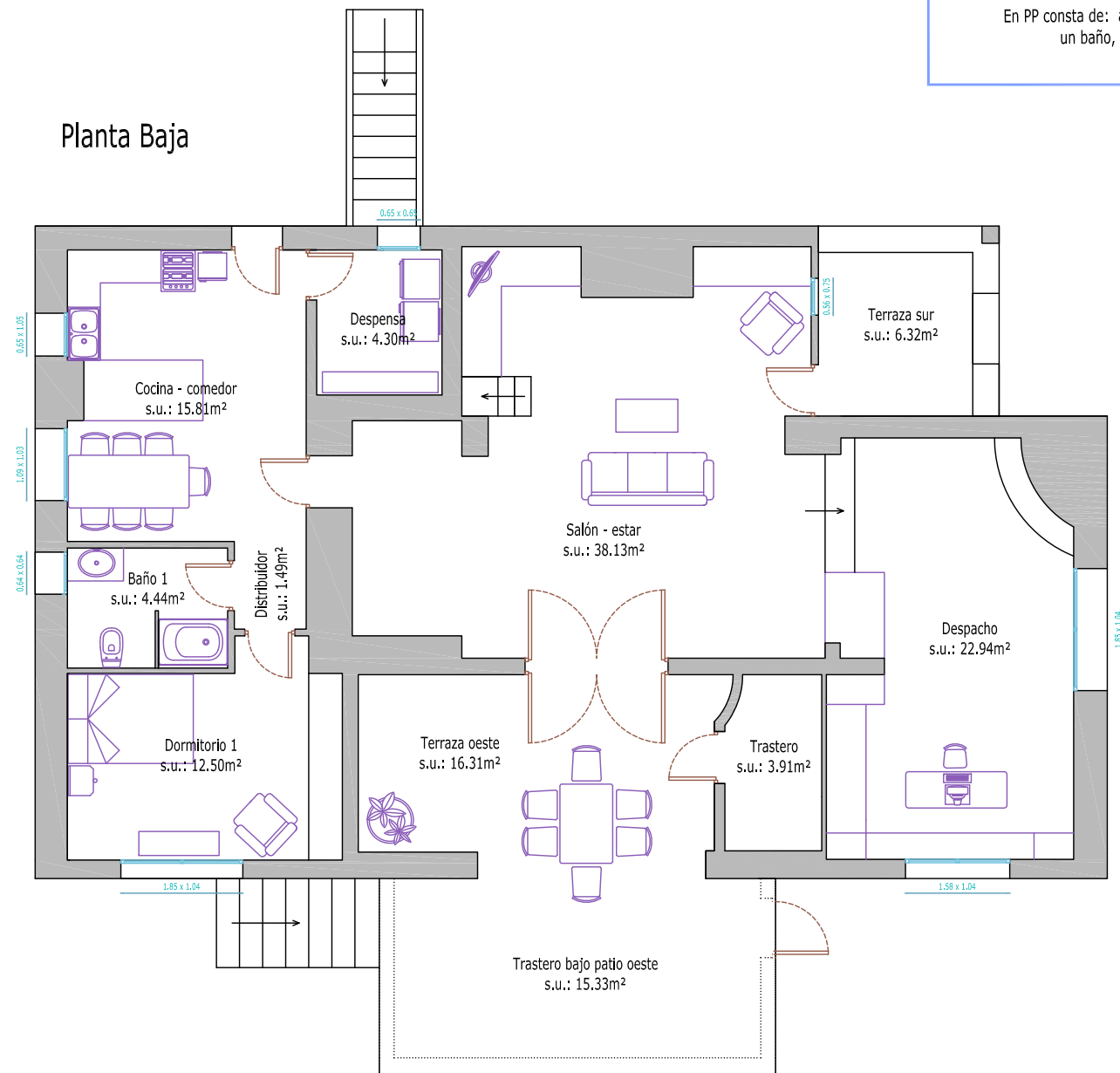
Sup. Total construida PB + PP:	245.58m ²
-Sup. Vivienda PB + PP:	194.30m ²
-Sup. Terraza O en PB:	16.82m ² (comp. 100%)
-Sup. Terraza S en PB:	3.94m ² (50% de 7.89m ²)
-Sup. Trastero Patio O en PB:	17.91m ²
-Sup. Terraza O en PP:	12.61m ² (50% de 25.22m ²)

Sup. Total ocupada: 181.15m²

En PB consta de: salón - estar, despacho, trastero, terraza sur, cocina - comedor, despensa, distribuidor, dormitorio doble, un baño, terraza y patio orientados al oeste.

En PP consta de: altillo, distribuidor, dormitorio doble, cocna, un baño, patio sur y terraza orientada al oeste.

Planta Baja



Planta Piso

